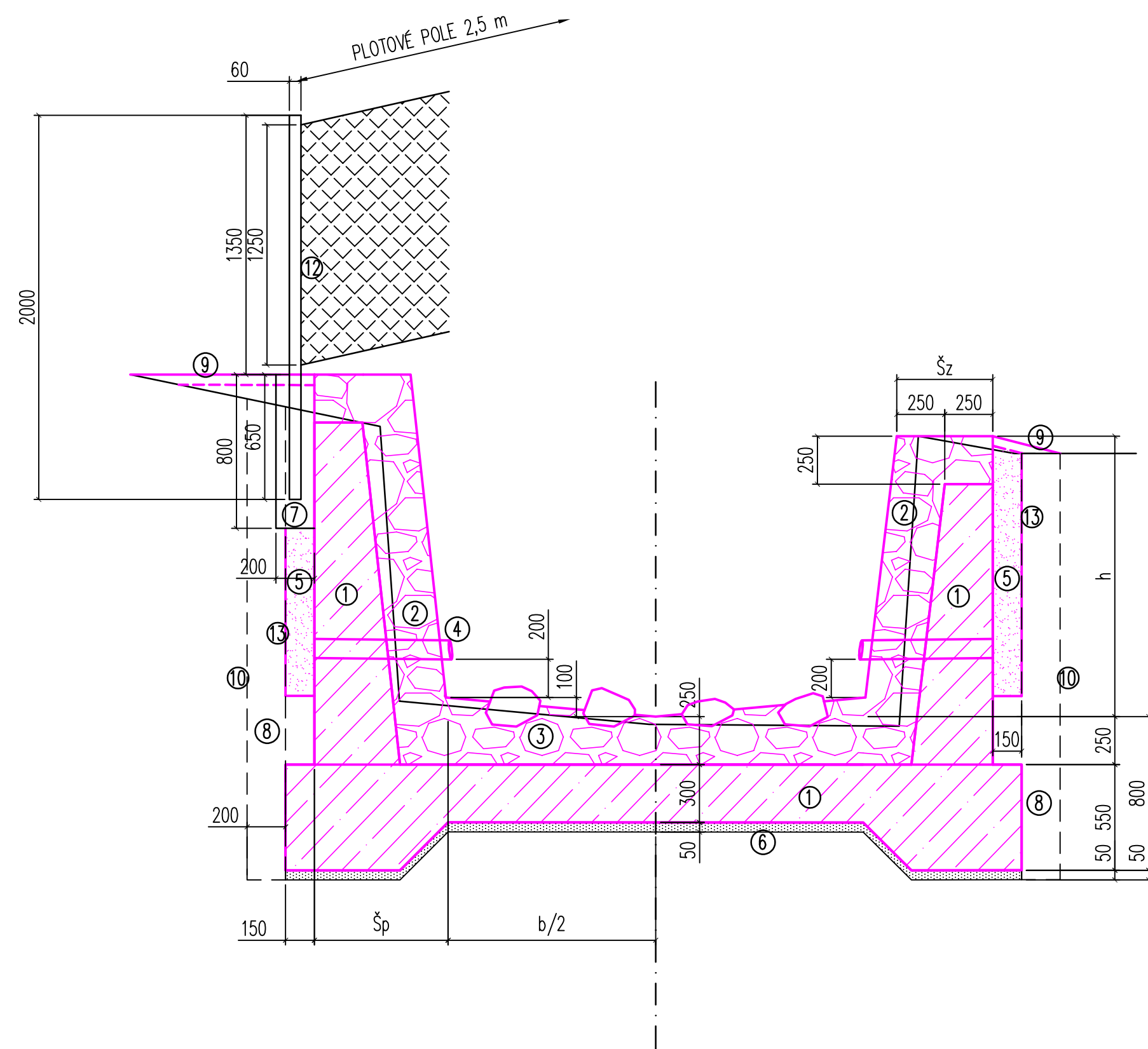
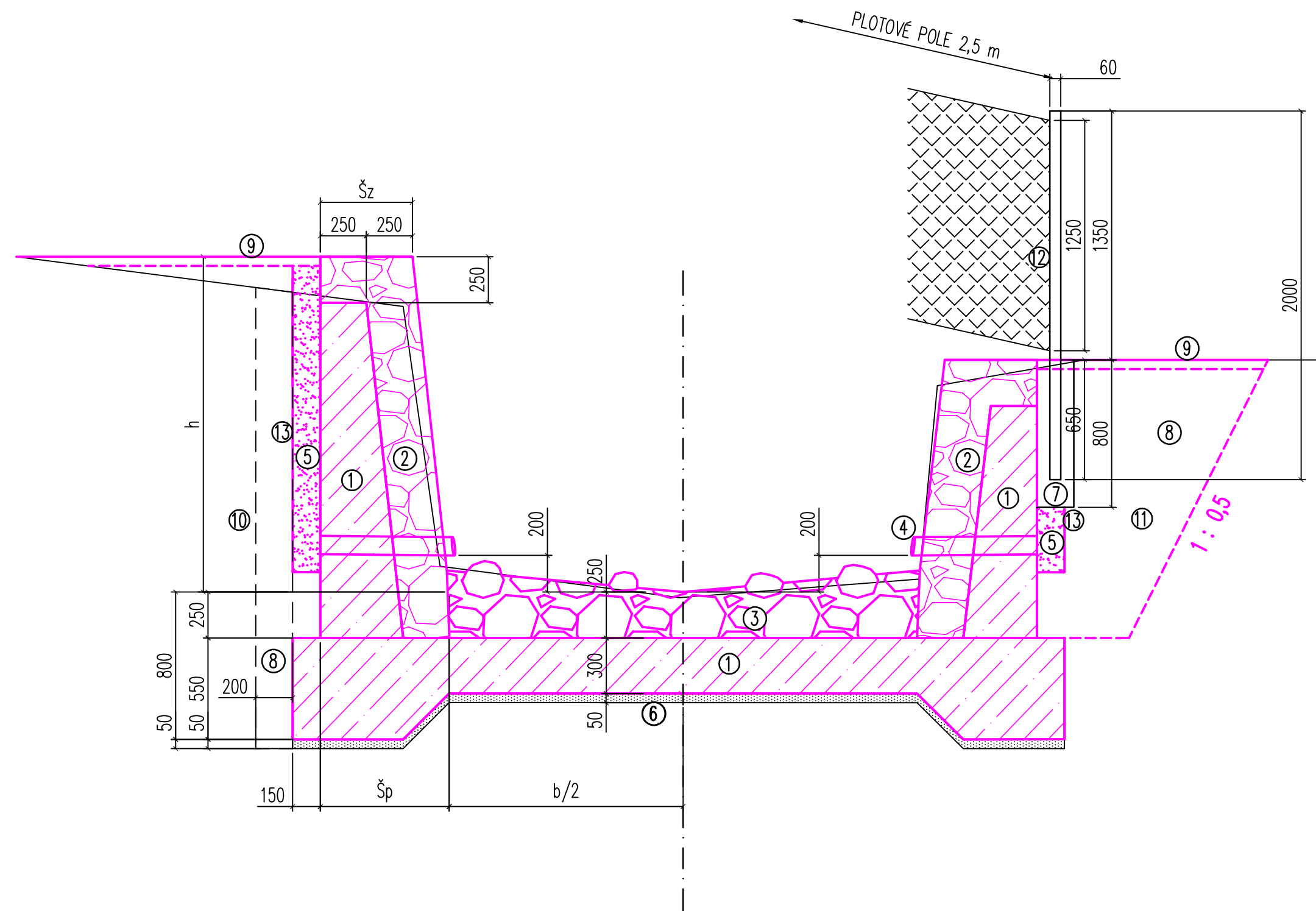


ZEĎ ÚHLOVÁ (ŽELEZOBETONOVÁ KONSTRUKCE S OBKLADEM Z LK)  
(PAŽENÍ, PLOT)  
M 1 : 25



ZEĎ ÚHLOVÁ (ŽELEZOBETONOVÁ KONSTRUKCE S OBKLADEM Z LK)  
(VÝKOP, PLOT)  
M 1 : 25



úsek č.	šířka zdi – koruna (Šz)	šířka zdi – pata (Šp)	výška zdi (h)
2	0,50	0,70	1,26 – 1,93

- 1 - ŽELEZOBETONOVÁ KONSTRUKCE U RÁM (BETON C 30/37 - XF3 - S3)
- 2 - OBKLAD Z LK (CEDIČ) TRIDĚNĚNÝ NA MC 25 S PLASTIFIKÁTOREM S VYSPÁROVÁNÍM NA CHEMICKÉ KOTVY (CHEMICKÁ KOTVA M16, dl. 260 mm, OTVOR V ŽB ZDI - ŠÍŘKA 16 mm, DÉLKA 125 mm - 4 ks/m<sup>2</sup>)
- 3 - DLAŽBA NA MC 25 S PLASTIFIKÁTOREM S VYSTUPOUJÍCÍMI KAMENY (1-2 ks/m<sup>2</sup>) S VYSPÁROVÁNÍM
- 4 - POTRUBÍ HLADKÝ PLAST DN 100 (ČERNÉ NEBO SEDE), PO 2,5 m, VYVĚST 50 mm PŘED LÍČ ZDI
- 5 - ŠTĚRK ZRNITOST 16 - 32 mm
- 6 - PODKLADOVÝ ŠTĚRK ZRNITOST 16 - 32 mm
- 7 - BETON C25/30 - XF3 - S3
- 8 - ZÁSYP VÝKOPU ZEMINOU SE ZHUTNĚNÍM
- 9 - HUMUSOVÁNÍ A OSETÍ
- 10 - PAŽENÍ (TYP DLE ROZHODNUTÍ DODAVATELE)
- 11 - VÝKOP
- 12 - PLOT - SLOUPKY 60x40mm PVC 200 cm, PLETIVO POPLASTOVANÉ, v. 125 cm (2,5 mm; 50x50 mm)
- 13 - GEOTEXTILIE NETKANÁ, FILTRAČNÍ, NA CELOU VÝŠKU ŠTĚRKOVÉHO KLINU

VÝKRES VÝZTUŽE – PŘÍLOHA D.6.2b

INVESTOR: POVOĐÍ OHŘE, s.p.		VYPRACOVAL: ING.VRÁNA, ING.VEJVALKOVÁ, Bc.VEJVALKOVÁ		KV+MV AQUA s.r.o. Dominova 2463/15 158 00 Praha 5		
KRAJ ÚSTECKÝ		KATASTRÁLNÍ ÚZEMÍ KRÁSNÁ LÍPA				
AKCE:  OPRAVA A REKONSTRUKCE KŘINICE V KRÁSNÉ LÍPĚ POD POLICIÍ				DATUM: 09.2020		
				STUPEŇ: DSP/DPS		
PŘÍLOHA: ÚHLOVÁ ŽELEZOBETONOVÁ ZEĎ S OBKLADEM Z LK			MĚŘITKO:  1 : 25		Č.PŘÍLOHY: D.6.2a	
					POČET A4: 4 A4	